



Pr **KEYTRUDA**<sup>®</sup>  
(pembrolizumab)

## TRAITER LE CANCER DU REIN (ADÉNOCARCINOME RÉNAL)

Après une intervention  
chirurgicale – Planification du  
traitement par KEYTRUDA<sup>®</sup>

PrKEYTRUDA<sup>®</sup> (pembrolizumab) est un médicament d'ordonnance utilisé pour traiter l'adénocarcinome rénal (un cancer du rein) chez les adultes.

Après une intervention chirurgicale, KEYTRUDA<sup>®</sup> peut être utilisé seul pour aider à prévenir la réapparition d'un cancer du rein.

**Contient aussi :**

Journal du patient • Carte pour portefeuille

## CANCER DU REIN : RENSEIGNEMENTS

### SUR LE TRAITEMENT PAR KEYTRUDA®

Depuis votre diagnostic de cancer du rein (adénocarcinome rénal), vous avez sûrement appris beaucoup de choses. Cela dit, vous trouverez peut-être que plus vous en savez, plus vous avez des questions.

#### **Vous avez probablement déjà subi une intervention chirurgicale.**

La néphrectomie (intervention chirurgicale) est une option thérapeutique pour les personnes atteintes d'un cancer du rein (adénocarcinome rénal). Mais dans certains cas, le cancer pourrait réapparaître après l'intervention chirurgicale.

## TRAITEMENT ADJUVANT AVEC

### KEYTRUDA® CONTRE LE CANCER DU REIN

#### (ADÉNOCARCINOME RÉNAL)

#### Qu'est-ce que KEYTRUDA®?

KEYTRUDA® est un médicament d'ordonnance utilisé pour traiter l'adénocarcinome rénal (un cancer du rein) chez les adultes.

Après une intervention chirurgicale, KEYTRUDA® peut être utilisé seul pour aider à prévenir la réapparition d'un cancer du rein.

#### Comment KEYTRUDA® agit-il?

KEYTRUDA® agit en aidant votre système immunitaire à combattre votre cancer.

#### Comment administre-t-on KEYTRUDA®?



KEYTRUDA® est administré par perfusion dans une veine (intraveineuse ou i.v.).

La perfusion dure environ 30 minutes.

Votre équipe soignante fixera vos rendez-vous pour les perfusions. En général, les perfusions sont effectuées au service de consultation externe d'un hôpital ou dans une clinique de perfusion.

KEYTRUDA® est un médicament utilisé après une intervention chirurgicale pour aider à prévenir la réapparition d'un cancer du rein.

Le traitement utilisé après une intervention chirurgicale s'appelle **traitement adjuvant**, « **adjuvant** » voulant dire « **en plus de** ».

**Votre équipe soignante vous parlera du traitement adjuvant avec KEYTRUDA® et vous expliquera pourquoi un traitement supplémentaire est envisagé après une intervention chirurgicale.**

#### À quelle fréquence les perfusions de KEYTRUDA® sont-elles administrées?

KEYTRUDA® est offert en 2 teneurs. Selon la dose qui vous a été prescrite, vous recevrez votre perfusion soit toutes les 6 semaines (dose de 400 mg), soit toutes les 3 semaines (dose de 200 mg).

Vous pouvez discuter de la dose et du calendrier d'administration avec votre équipe soignante. Votre médecin décidera et vous expliquera combien de traitements vous devrez recevoir.



#### Pendant combien de temps dois-je recevoir KEYTRUDA®? Combien de perfusions dois-je recevoir?

Votre médecin décidera en fonction de l'évolution de votre état suivant la mise en route de votre traitement par KEYTRUDA®. Le schéma posologique recommandé vise la poursuite du traitement par KEYTRUDA® jusqu'à ce que votre cancer évolue ou que les effets secondaires du traitement soient intolérables, ou pendant une période d'une durée maximale de 1 an (12 mois).

Par exemple :

Si vous recevez une perfusion toutes les 6 semaines, vous pourriez recevoir jusqu'à 9 perfusions. Si vous recevez une perfusion toutes les 3 semaines, vous pourriez recevoir jusqu'à 17 perfusions.

Ce livret ne contient pas tous les renseignements au sujet de KEYTRUDA®. Parlez à votre équipe soignante et consultez le feuillet de renseignements destinés aux patients sur KEYTRUDA® pour obtenir des renseignements

complets, y compris de l'information importante sur les effets secondaires, les mises en garde et les précautions.

## EFFETS SECONDAIRES POSSIBLES :

### CE QU'IL FAUT SURVEILLER

Ces pages illustrent les principaux symptômes que vous pourriez présenter. **Notez-les dans votre journal dès qu'ils surviennent.**



#### YEUX

- Vue qui a changé
- Jaunissement des yeux
- Douleur oculaire
- Sécheresse oculaire



#### BOUCHE ET TÊTE

- Sécheresse de la bouche
- Ulcères dans la bouche et/ou sur les muqueuses du nez
- Inflammation de la muqueuse de la bouche
- Feux sauvages
- Congestion nasale
- Altération du sens du goût
- Sensation d'être sur le point de s'évanouir ou étourdissements
- Maux de tête qui ne disparaissent pas ou qui sont inhabituels
- Sensation de soif accrue
- Enflure du visage
- Confusion
- Perte de mémoire
- Convulsions



#### GORGE ET THORAX

- Apparition d'une nouvelle toux ou aggravation d'une toux déjà présente
- Ulcères dans la gorge
- Voix plus grave
- Essoufflement
- Douleur thoracique
- Battements cardiaques rapides
- Battements cardiaques irréguliers
- Infection des voies respiratoires supérieures



#### PEAU ET CHEVEUX

- Sécheresse de la peau
- Jaunissement de la peau
- Décoloration de la peau à certains endroits (vitiligo)
- Éruptions ou démangeaisons de la peau
- Vésicules et/ou lésions douloureuses sur la peau
- Peau qui pèle
- Ulcères dans la région génitale
- Tendance accrue à avoir des saignements ou des ecchymoses
- Transpiration accrue
- Perte de cheveux
- Bosses sensibles sur la peau
- Démangeaisons
- Lésions cutanées rouges
- Plaques rouges avec squames argentées sur la peau accompagnées de démangeaisons (psoriasis) (symptômes de psoriasis)
- Maladies de peau ressemblant à l'acné



#### ESTOMAC ET INTESTINS

- Moins d'appétit ou plus d'appétit que d'habitude
- Nausées ou vomissements
- Constipation
- Diarrhée ou selles plus fréquentes que d'habitude
- Selles noires, goudronneuses et gluantes, ou accompagnées de sang ou de mucus
- Maux de ventre intenses ou sensibilité dans la région de l'estomac
- Douleur au côté droit du ventre
- Enflure du foie ou de la rate



#### URINE

- Changement de la quantité d'urine
- Besoin d'uriner plus souvent
- Changement de la couleur de l'urine
- Incontinence urinaire
- Difficulté à uriner



#### MUSCLES, ARTICULATIONS ET JAMBES

- Douleurs musculaires ou articulaires sévères ou persistantes
- Troubles musculaires, qui peuvent entraîner une faiblesse et une fatigue rapide des muscles, ou encore une faiblesse ou des picotements dans les bras et les jambes
- Douleurs ou spasmes musculaires
- Enflure des jambes ou des bras
- Douleur au dos
- Douleurs, engourdissements ou picotements dans les bras, les jambes, les pieds ou les mains



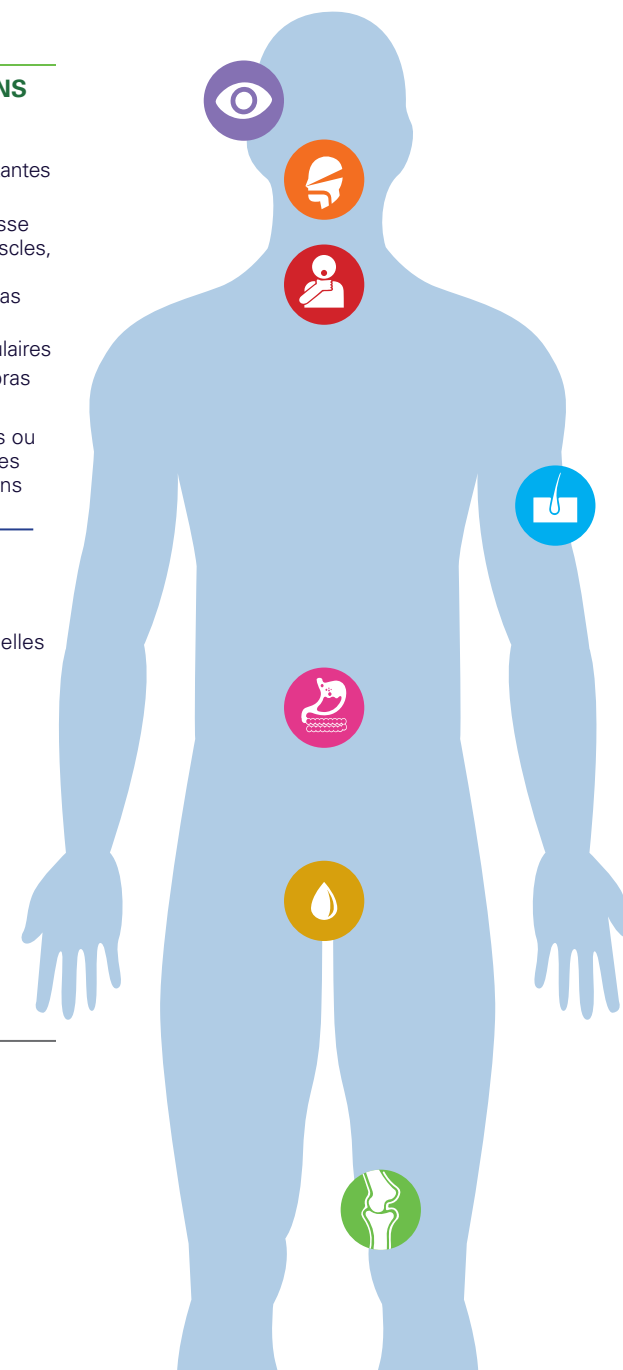
#### GÉNÉRALITÉS

- Fatigue
- Déshydratation
- Fatigue ou faiblesse inhabituelles
- Symptômes ressemblant à ceux de la grippe
- Fièvre
- Frissons
- Perte ou gain de poids
- Sensation d'avoir plus froid que d'habitude
- Enflure des ganglions lymphatiques
- Diminution du nombre de globules rouges
- Engourdissement et faiblesse généralisés



#### SYMPTÔMES LIÉS À LA PERFUSION

- Essoufflement
- Démangeaisons ou éruptions cutanées
- Étourdissements ou fièvre
- Respiration sifflante
- Bouffées vasomotrices
- Impression d'être sur le point de s'évanouir



Si vous présentez un symptôme ou un effet secondaire qui n'est pas énuméré ici, notez-le dans le journal fourni avec cette trousse et **informez-en votre équipe soignante immédiatement.** **N'attendez pas à votre prochain rendez-vous.**

## MES QUESTIONS

Utilisez l'espace ci-dessous pour inscrire vos questions.

---

---

---

---

---

---

---

---

---

---

---

---

---

---

---

---

---

---

---

---

---

---

---

### Carte pour portefeuille

Si vous allez à l'urgence ou consultez un professionnel de la santé qui ne fait pas partie de votre équipe soignante, montrez cette carte pour portefeuille au personnel pour qu'il sache que vous suivez un traitement par KEYTRUDA®.

Pr **KEYTRUDA**<sup>®</sup>  
(pembrolizumab)

Pour en savoir plus sur KEYTRUDA<sup>®</sup>, consultez le feuillet de renseignements destinés aux patients (accessible sur le **site Web de Merck Canada** au [www.merck.ca](http://www.merck.ca)) ou appelez Merck Canada Inc. au **1 800 567-2594**.

® Merck Sharp & Dohme LLC, utilisée sous licence.  
© 2024 Merck & Co., Inc., Rahway, NJ, É.-U. et ses sociétés affiliées.  
Tous droits réservés..



CA-RCC-00166